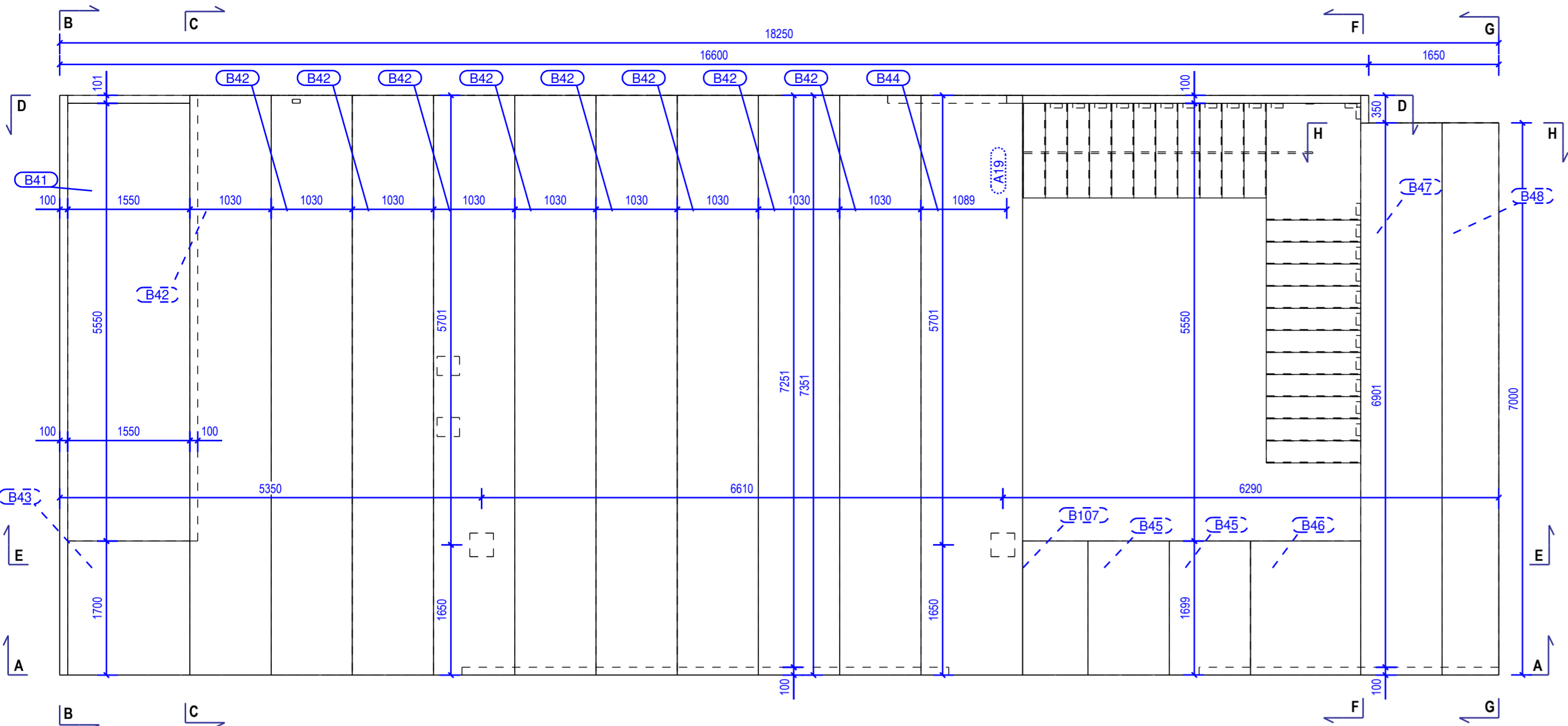
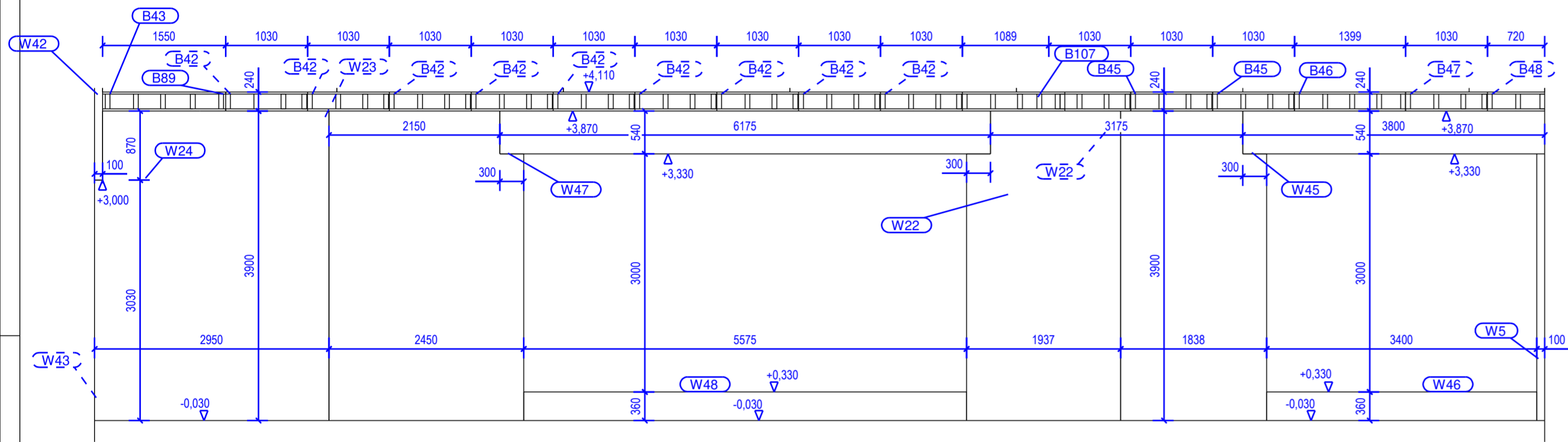


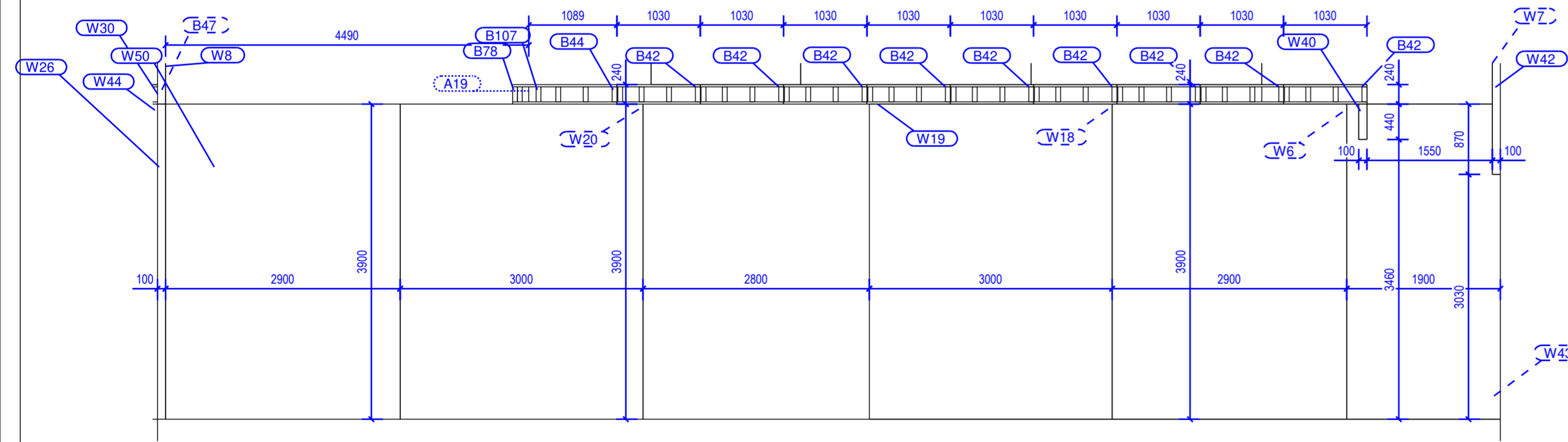
PÓDORYS
1:50



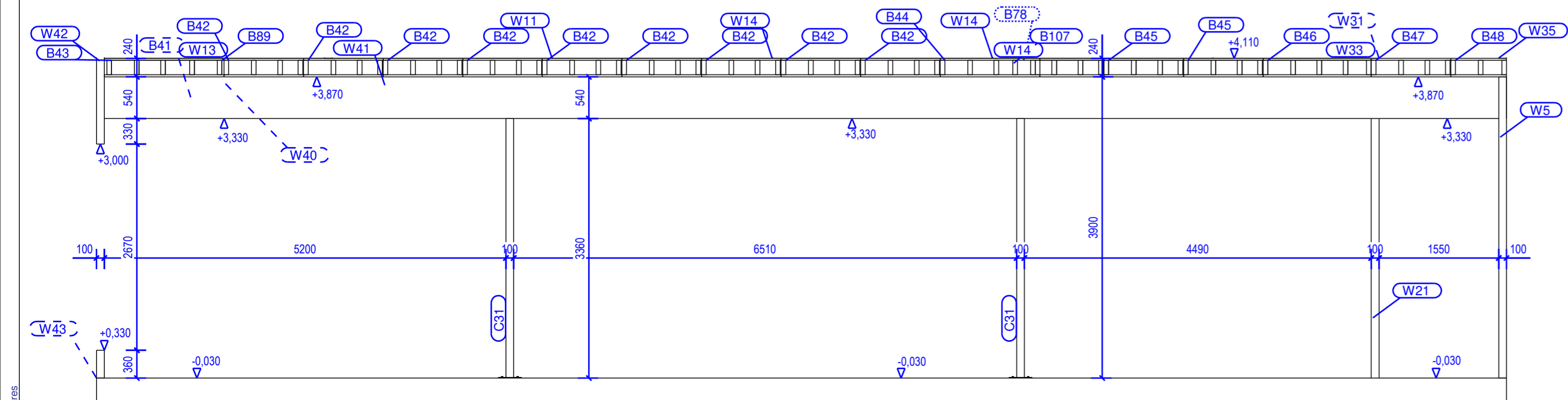
REZ A - A M 1:50



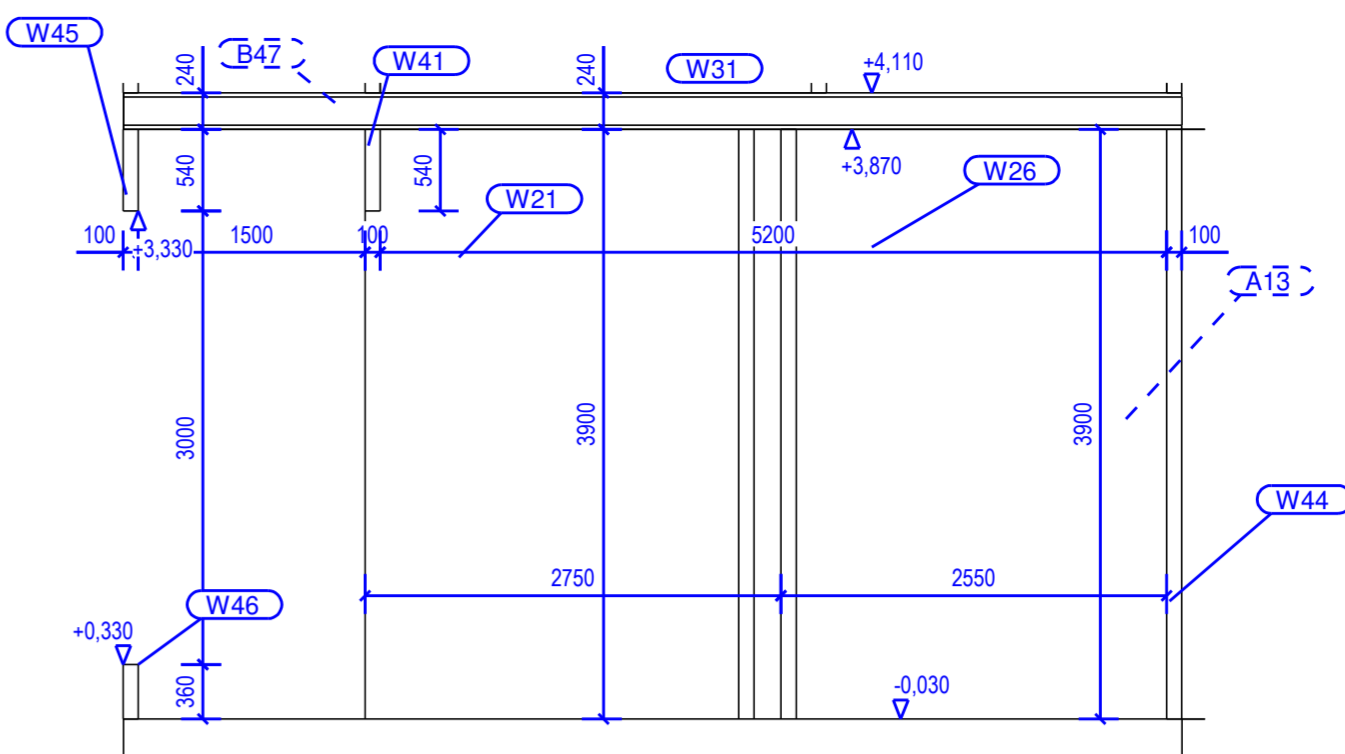
REZ D - D M 1:50



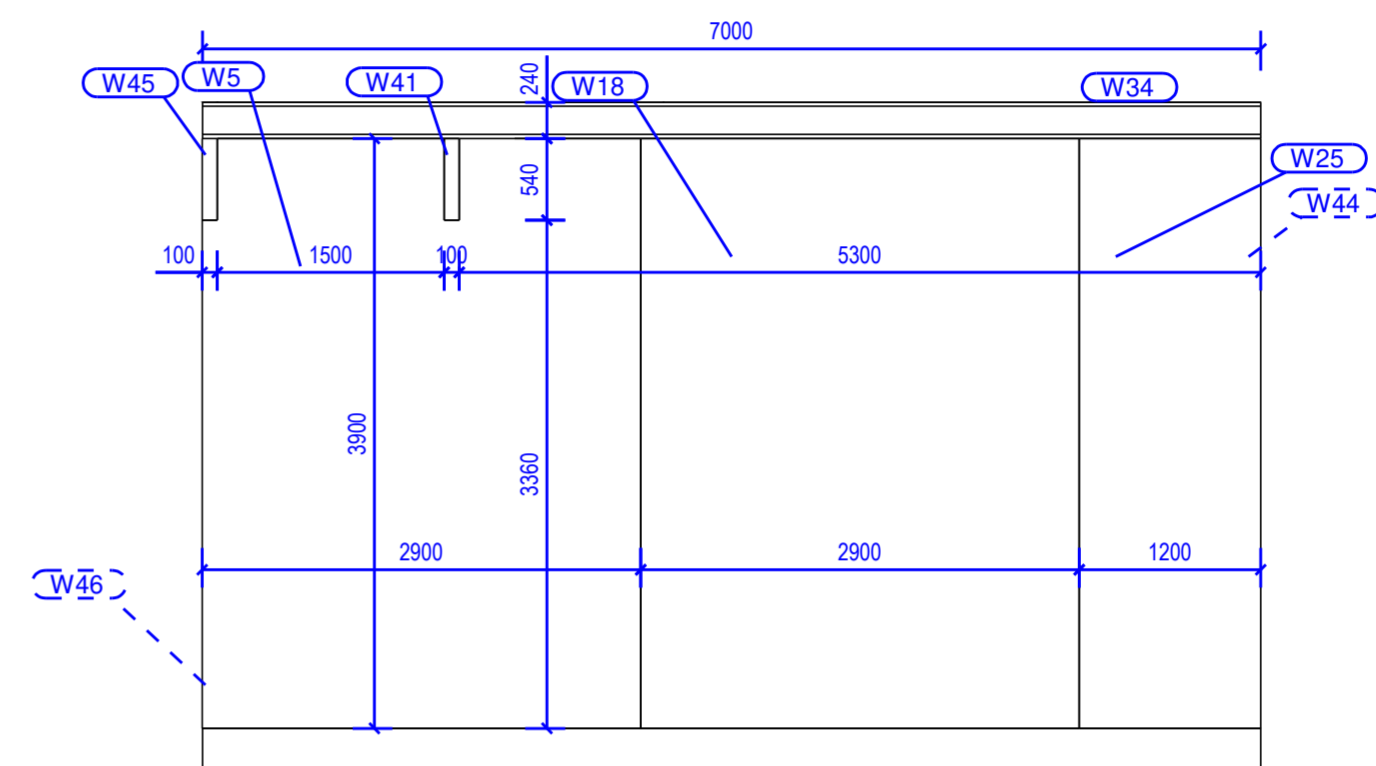
REZ E - E M 1:50



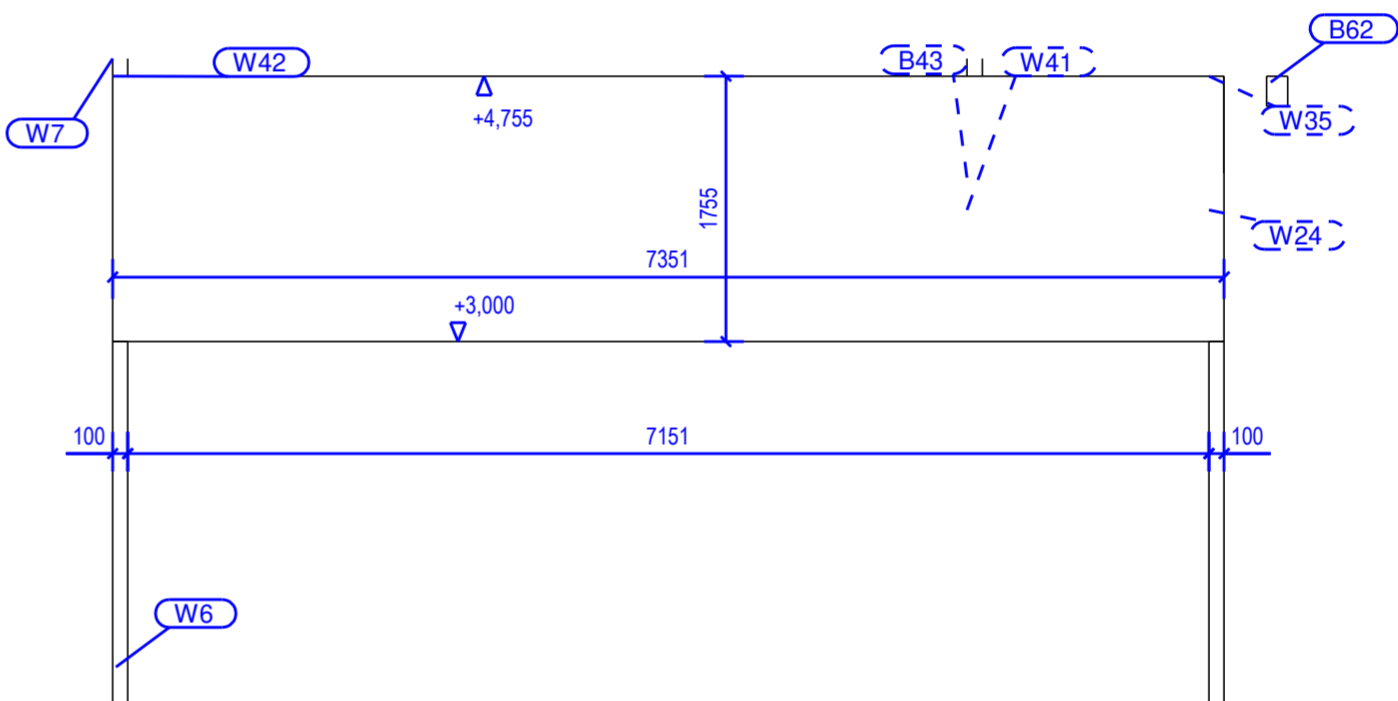
REZ F - F M 1:50



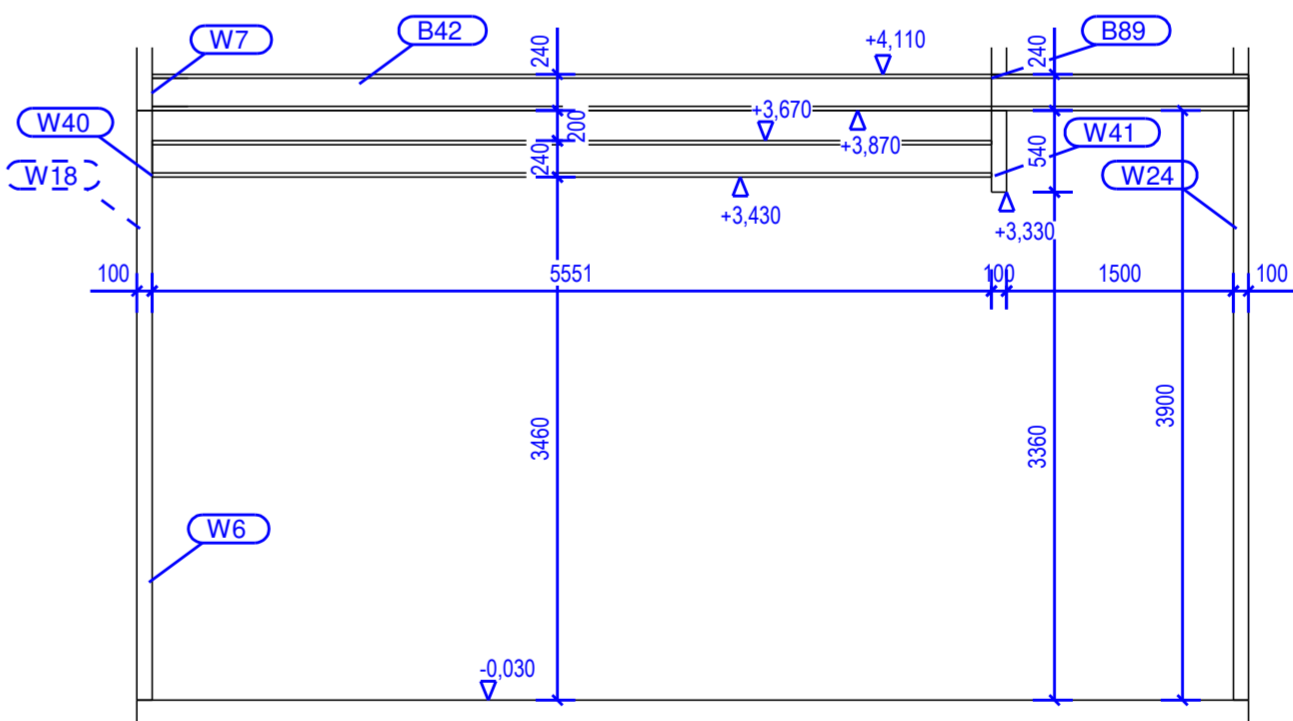
REZ G - G M 1:50



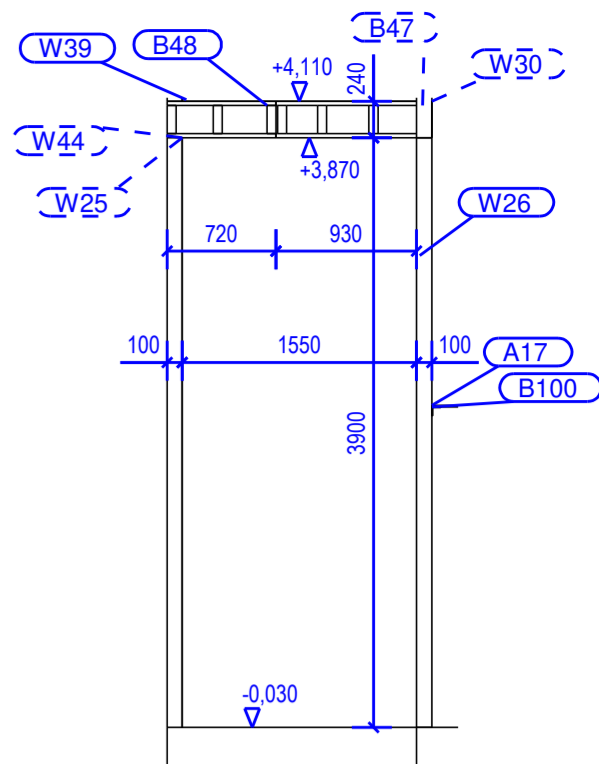
REZ B - B M 1:50



REZ C - C M 1:50



REZ H - H M 1:50



Spoj je realizovaný v rozstupe á 900mm,
min. 2ks na 1 prvok - spolu 90ks kotvenia.

POZNÁMKY:

Stenové drevené prvky sú riešené ako systémové riešenie z CLT panelov hrúbky 100mm (3 vrstvy) triedy C24. Presný výrobca a teda typ panelu bude určený po výbere dodávateľa.
Stropné drevené prvky sú riešené ako systémové riešenie z rebrovaných panelov hrúbky 240mm (spodný a horný pás z CLT dosiek, rebra v oboch smeroch z KVH hranolov, resp. z lepeného dreva) . Presný výrobca a teda typ panelu bude určený po výbere dodávateľa.
Spoje sú riešené v zmysle vykreslených detailov cez systémové prvky - referenčné výrobky vid popis.
Príerazy cez konštrukcie je potrebné skoordinať s ostatnými profesiami a zapracovať do výrobnéj dokumentácie.
Kotvenie jednotlivých prvkov do základových konštrukcií vid výkres tvaru základov a kotvenia - D2-01.
Pred realizáciou musí byť vyhotovená výrobná dokumentácia drevených prvkov, ktorá bude zaslaná na odsúhlasenie zodpovednému projektantovi statiky.
Až po jej odsúhlasení môže byť konštrukcia vyrobená a zrealizovaná.

stavebník	Stredná odborná škola technická Lucenec		
generálny projektant	VISIA s. r. o., Sládkovicova 2052/50A, 927 01 Šala		
zodpovedný projektant	Ing. Dušan Vajda	číslo revízie	
autor	Ing. Dušan Vajda	dátum revízie	
vyracoval	Ing. Dušan Vajda	stupeň	SP + RP
kontroloval	Ing. Tomáš Gücky	dátum	08/2023
profesia	statika	číslo zákazky	---
názov stavby	SOŠ Technická Lucenec - novostavba tréń. centra, rekonštrukcia spol. objektu		
miesto stavby	SOŠ Technická, Dukelských Hrdinov 2, 984 01	merka	1:50
stavebný objekt	SO 103	formát	700x594
názov výkresu	Výkres 1NP	číslo výkresu	D2-103-03